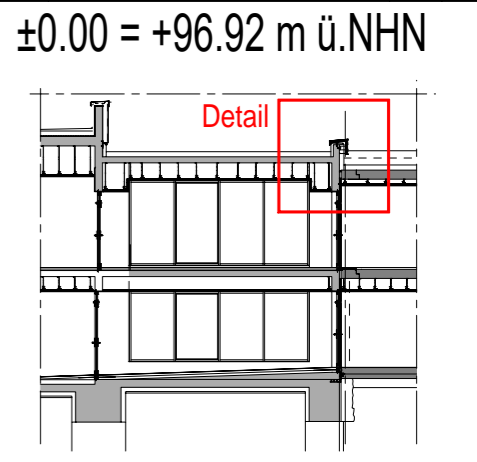


- UNSTIMMIGKEITEN SIND MIT DER BAULEITUNG ABZUSTIMMEN !
- DIE AUSFÜHRUNGSPÄNE GELTEN NUR IN VERBINDUNG MIT DEN PLÄNE DES STATIKERS UND TGA - PLANERS.
- DURCHBRÜCHE UND WANDSCHLITZE SIND NUR IN STB-WÄNDEN ANGEGBEN; DB UND WS IN STB-BAUTEILEN SIND DEM SCHALPLAN DES TRAGWERKPLANERS ZU ENTNEHMEN.
- BRH = BRÜSTUNGSHÖHE VON OK FERTIGFUSSBODEN BIS OK ROHRBRÜSTUNG
- ÖFFNUNGSMASZE TÜREN BEZIEHEN SICH AUF OKFF
- ALLE HÖHENANGABEN BEZIEHEN SICH AUF OKFF!
- DIE GÜLTIGEN DIN- VORSCHRIFTEN SIND ZU BEACHTEN.

INDEX	ÄNDERUNG	DATUM	GEZ.
01	Überarbeitung: - Dämmstärke der Dachdämmung - Anschlüsse der Attikaufkantung - Übergang Bestand zu Neu	12.03.26	fdo



ARCHITEKTUR	
BAUHERR	Kreiskrankenhaus Bergstraße GmbH eine Einrichtung des UKHD VIERNHEIMER STRASSE 2 64646 HEPPENHEIM
BAUVORHABEN	203.01 Kreiskrankenhaus Bergstraße GmbH eine Einrichtung des UKHD GENERALSANIERUNG KKB, HEPPENHEIM

ZEICHNUNG BAUTEIL G Detail Blatt 2: Attikaufkantung / Deckenanschluss Bestand + Verbindungsgang	
ERSTELLT: 03.04.2025	BEARB.: fdo
NEM-PLAN-NR.: 3205	MASSTAB: 1 : 10
BLATTGR.: A3	SEITE: 1 von 1
GSKKBAF5D GDAC 006V01-12.03.26	